

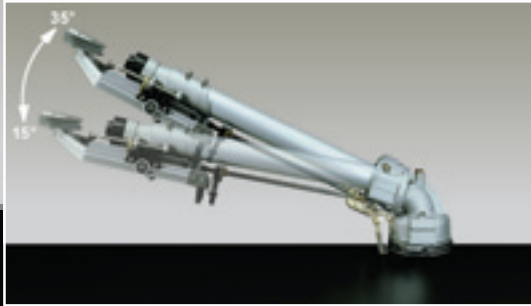
Master 15° ÷ 35°



Master 15° ÷ 35°

Cod. 10455

Misura/flangia di attacco Connection/size flange Mesures/bride de raccord Medidas/brida de conexión Maß/Anschlussflansch	mm	85x130
Peso netto Net weight Poids net Peso neto Net gewicht	kg	17,5
Dimensioni imballo Packing size Dimensions de l'emballage Dimensiones del embalaje Packung	cm	126x28x33



Irrigatore ad angolo variabile per alte portate, con funzionamento circolare o a settori, a ritorno lento. Costruito per irrigazione su macchine semoventi o per impianti mobili o fissi, è particolarmente indicato per irrigazione in zone a forte vento, in terreni percorsi da basse linee elettriche aeree e per fertirrigazione ecologica.

Slow reverse raingun with variable jet-angle for high capacity rotating at full or part circle. Suitable for watering machines or normal installations, particularly in windswept land, fields with low electric air-lines at high voltage and for fertilization.

Arroseurs a retour lente avec angle d'inclinaison variable, pour haute debit, à rotation circulaire ou à secteur. C'est l'arroseur particulièrement étudié pour l'arrosage dans les regions venteuses, pour les terrains avec cable aerien a haute tension et pour l'irrigation fertilisante.

Aspersor de gran capacidad, con chorro a inclinacion variable y funcionamiento circular y por sectores con retorno lento. Realizado para el riego mediante aparados de riego automatico y instalaciones fijas o moviles, especialmente en zonas con viento, en terrenos con lineas electricas aereas bajas y para el riego con fertilizantes.

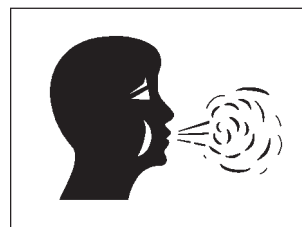
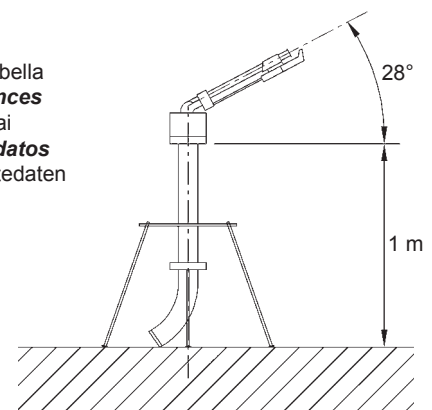
Beregner mit veränderlichem Winkel für lange Tragweite, mit Kreis oder Sektorarbeitsweise, mit langsamer Rückfahrt. Er ist für Beregnungsmaschinen oder festen Anlagen gebaut. Er ist besonders für Zonen mit steiferem Wind, für Boden mit niedrigen Elektrizitätslinien und für ökologische Düngung angezeigt.

CON ANGOLO BASSO RIDURRE LA GITTATA DAL 3% AL 15%.
DEDUCT JET-LENGTH FROM 3% TO 15% WITH LOW ANGLE.
AVEC ANGLE BAS REDUIR LA PORTEE DE 3% A 15%.
CON ANGULO BAJO REDUIR RADIO DE LO CHORRO DE 3% A 15%.
MIT DEM NIEDRIGEM WINKEL, BEARBEITEN SIE DIE TRAGWEITE VON 3% BIS 15%

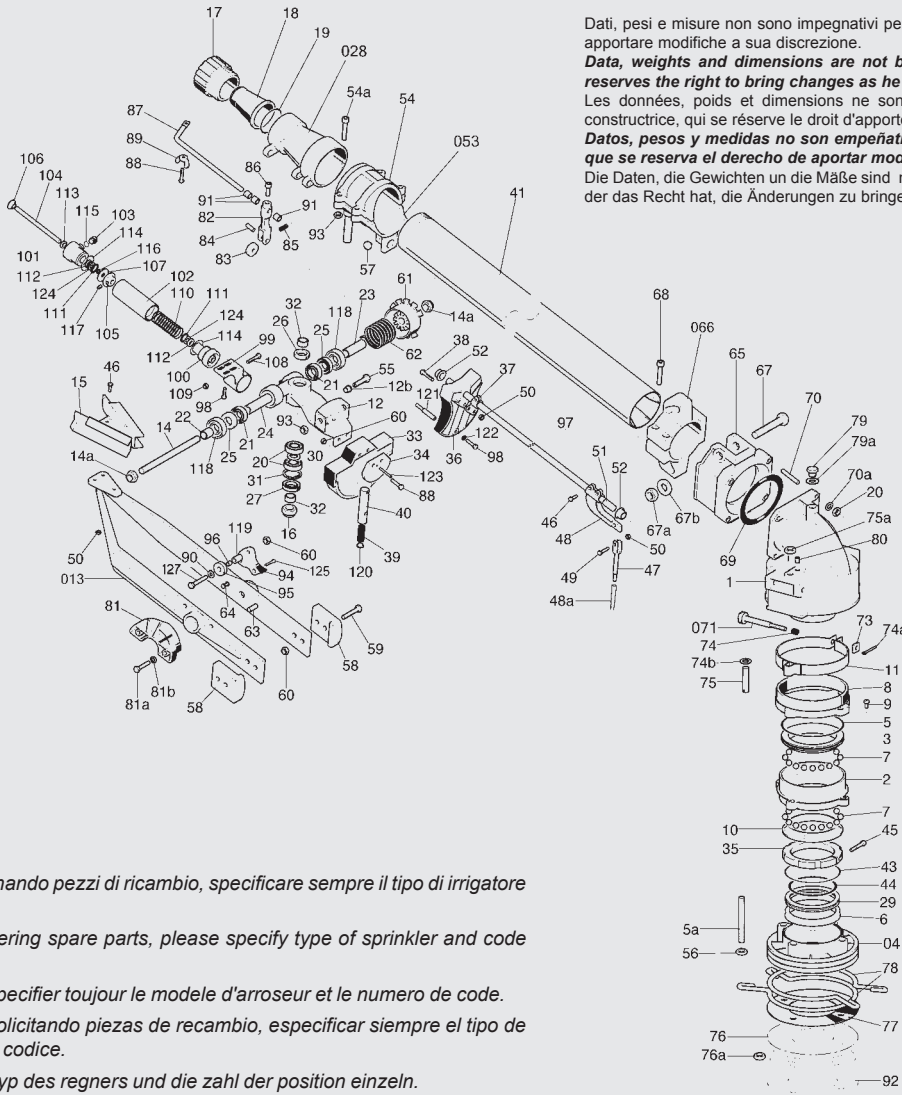
BOCCAGLI DISPONIBILI - AVAILABLE NOZZLES - BUSES DISPONIBLE - TOBERAS DISPONIBLE - DÜSEN SIND VERFÜGBAR
Ø 30 + 50 mm

U		P		G		Q			S I	
Diametro ugello Nozzle diameter Diamètre de la buse Diámetro de la tobera Durchmesser der Hauptdüse		Pressione Pressure Pression Presión Wasserdruck im Beregner		Gittata Jet length Portée Chorro Tragweite		Portata Capacity Débit Capacidad Kapazität			Superficie irrigata Irrigated area Surface arrosée Superficie irrigada Beregnete Fläche	Intensità oraria Rainfall per hour Pluviométrie horaire Intensidad horaria Wassermenge pro Stunde
mm	inch	kg/cm ²	lbs/inch	m	feet	l/min	m ³ /h	G.P.M.	m ²	mm/h
34	1.34	5	70	61	186	1619	97,1	427	11683	8,3
		6	85	66	201	1774	106,4	468	11677	7,8
		7	100	70	213	1913	114,8	505	15386	7,5
		8	115	74	225	2048	122,8	538	17194	7,2
36	1.42	5	70	65	198	1814	108,8	477	13266	8,2
		6	85	68	207	1988	119,3	523	14519	8,2
		7	100	72	219	2144	128,6	564	16277	7,9
38	1.50	8	115	77	234	2295	137,7	603	18617	7,4
		5	70	65	198	2022	121,3	532	13266	9,1
		6	85	69,5	212	2216	132,9	583	15166	8,8
40	1.57	7	100	74	225	2390	143,4	628	17194	8,3
		8	115	80	244	2834	170,0	748	20096	8,5
		9	128	82	250	3006	180,3	794	21113	8,5
		6	85	72	219	2706	162,3	715	16277	9,9
42	1.65	7	100	77,5	236	2919	175,1	771	18859	9,3
		8	115	82	250	3124	187,4	825	21113	8,9
		9	128	86	262	3314	198,8	875	23223	8,6
		6	85	74	225	2969	178,1	784	17194	10,3
44	1.74	7	100	80	244	3203	192,2	846	20096	9,6
		8	115	85	259	3428	205,6	905	22686	9,1
		9	128	90	274	3636	218,1	960	25434	8,6
		6	85	75	229	3247	194,8	858	17662	11,0
46	1.81	7	100	82	250	3503	210,2	925	21113	9,9
		8	115	88	268	3749	224,9	990	24316	9,3
		10	140	93	283	4194	251,6	1108	27158	9,2
		6	85	76	232	3535	212,1	934	18136	11,7
48	1,89	7	100	83	253	3814	228,8	1007	21631	10,6
		8	115	89	271	4082	244,9	1078	24872	9,8
		10	140	95	289	4566	273,9	1206	28338	9,6

Altezza supporto per dati di tabella
Height of riser for performances
Hauteur du support pour l'essai
Altura del soporte para los datos
Höhe des Soportes für Tabletdaten

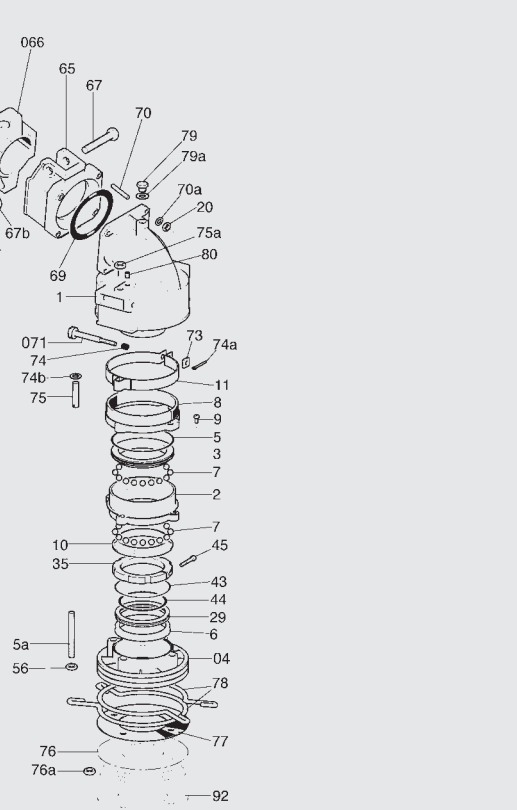


Vento:
Wind:
Vent:
Viento:
Wind:
0 m/sec TEST



Dati, pesi e misure non sono impegnativi per la Ditta costruttrice che si riserva di apportare modifiche a sua discrezione.
Data, weights and dimensions are not binding for the manufacturer, who reserves the right to bring changes as he sees fit.
 Les données, poids et dimensions ne sont pas engageantes pour la Maison constructrice, qui se réserve le droit d'apporter toutes modifications à sa discrétion.
Datos, pesos y medidas no son empeñativos para la Empresa constructora que se reserva el derecho de aportar modificaciones a su discreción.
 Die Daten, die Gewichten und die Maße sind nicht verbindlich für den Konstrukteur, der das Recht hat, die Änderungen zu bringen.

Pezzi di ricambio: Ordinando pezzi di ricambio, specificare sempre il tipo di irrigatore e il numero di codice.
Spare parts: When ordering spare parts, please specify type of sprinkler and code number.
Pieces de rechange: Specifier toujours le modele d'arroseur et le numero de code.
Piezas de recambio: Solicitando piezas de recambio, especificar siempre el tipo de aspersor y el número de código.
Ersatzteile: Immer der typ des regners und die zahl der position einzeln.



CODICE	N. PZ.	N. DIS.	DENOMINAZIONE	MATER.
3010535	1	1	Carter	alluminio
3010536	1	2	Flangia porta sfere e freno	ottone
3010537	1	3	Calotta porta sfere e OR	ottone
10390	1	04	Anello basamento porta anelli di fermo	alluminio
30720	1	5	OR alla calotta	gomma
301046	4	5a	Tiranti anello basamento	acciaio
301047	1	6	Anello a U di tenuta	gomma
30048	74	7	Sfere	acc. inox
3010538	1	8	Freno fissato al corpo centrale	fibra vetro
3010619	2	9	Viti di fissaggio freno	acciaio
3010531	1	10	Calotta porta sfere	ottone
3010539	1	11	Fascetta	acc. inox
3010281	1	12	Supporto braccio di avanzamento e inversione	alluminio
3010333	1	12b	Inserito al supporto braccio di avanzamento	bronzo
10467	1	013	Braccio	alluminio
3010541	1	14	Perno porta braccio	acc. inox
30579	2	14a	Dadi M12 auto frenanti al perno porta braccio	acc. inox
3010303	1	15	Cucchiaino di avanzamento	alluminio
3010304	1	16	Dado al perno per supporto braccio avanzamento e inversione	acc. inox
30056	1	17	Ghiera boccaglio	nylon
30063	6	18	Boccagli	nylon
30064	1	19	OR boccaglio	gomma
301002	2	20	Cuscinetti al perno di supporto ø 15x35x11	acciaio
30551	2	21	Cuscinetti al perno braccio ø 12x32x10	acciaio
3010542	1	22	Distanziatore corto foro ø 12	acc. inox
3010543	1	23	Distanziatore medio foro ø 12	acc. inox
3010307	1	24	Distanziatore lungo foro ø 12	ferro
3010308	2	25	Anelli di tenuta laterali al supporto	gomma
3010309	1	26	Anello di tenuta superiori al supporto	gomma
3010310	1	27	Anello di tenuta inferiore al supporto	gomma
10465	1	028	Testata al tubo di lancio	alluminio
301063	1	29	Anello centrale porta OR	alluminio
3010314	1	30	Rondella distanzatore cuscinetti al supporto braccio	bronzo
301003	1	31	Anello elastico interno	acciaio
3010315	2	32	Distanziatori, foro ø 15	acc. inox
3010545	1	33	Appoggio per braccio e custodia pistoncino scatto	nylon
3010546	1	34	Disco fissato all'appoggio braccio	nylon
301052	1	35	Ghiera di registrazione calotte	ottone
3010547	1	36	Leva scatto	nylon
3010318	1	37	Morsetto di fissaggio leva scatto	ottone
3010441	3	38	Viti di fissaggio morsetto leva scatto	acc. inox
3010548	1	39	Molla scatto	acc. inox
3010549	1	40	Pistoncino porta molla scatto	bronzo
20239	1	41	Tubo di lancio	alluminio
301066	1	43	OR di tenuta esterno all'anello centrale	gomma
301067	1	44	OR di tenuta interno all'anello centrale	gomma
301014	1	45	Vite di fermo ghiera di registrazione	acciaio
30783	6	46	Viti di fissaggio cucchiaino e morsetti	acc. inox
3010145	1	47	Perno a forcella porta molla flessibile	bronzo
3010322	1	48	Leva a morsetto porta asta scatto	bronzo
3010524	1	48a	Molla flessibile al perno a forcella	acc. inox
30530	1	49	Vite fissaggio perno a forcella	acc. inox
30270	6	50	Dadi per viti	acc. inox
3010323	1	51	Pernetto di centraggio asta porta leva scatto	acc. inox

CODICE	N. PZ.	N. DIS.	DENOMINAZIONE	MATER.
3010324	2	52	Boccoline per asta porta leva scatto	nylon
10468	1	053	Morsetto inferiore porta braccio	alluminio
3010551	1	54	Morsetto superiore porta braccio	alluminio
30617	4	54a	Viti per fissaggio morsetti 8x35 TCCE	acc. inox
30426	2	55	Viti di registrazione corsa cucchiaino	acc. inox
30116	4	56	Dadi per tiranti anello basamento	acciaio
3010325	2	57	Pastiglie battente viti di registrazione	nylon
3010552	2	58	Contrappeso al braccio	ghisa
30545	4	59	Viti fissaggio contrappeso	acc. inox
30511	6	60	Dadi per viti	acc. inox
3010327	1	61	Cappello porta molla registrabile	nylon
3010553	1	62	Molla per braccio avanzamento	acc. inox
3010554	1	63	Pernetto di fermo cappello porta molla	acc. inox
3010555	1	64	Pernetto di fermo con gradino cappello porta molla	acc. inox
3010556	1	65	Corpo giunto variabile	alluminio
10469	1	066	Morsetto al tubo di lancio	alluminio
3010558	2	67	Viti bloccaggio orientam. tubo di lancio	acc. inox
3010175	2	67a	Dadi per viti di bloccaggio orientamento tubo di lancio	ottone
30438	2	67b	Rondelle per viti	acc. inox
3010176	2	68	Viti di fissaggio morsetto al tubo di lancio	acc. inox
3010559	1	69	Anello torico al giunto variabile	gomma
3010269	4	70	Prigionieri fissaggio corpo giunto al carter	acc. inox
30523	8	70a	Rondelle ai dadi	acc. inox
10464	1	071	Perno a vite di registrazione freno	acc. inox
3010205	1	73	Dado rettangolare al perno a vite freno	bronzo
30914	1	74	Molla al perno a vite registrazione freno	acc. inox
3010161	1	74a	Coppiglia al perno di registrazione freno	acc. inox
30438	1	74b	Rondella distanzatore freno	acc. inox
30930	1	75	Perno di fulcro freno	acc. inox
30429	1	75a	Dado di bloccaggio perno di fulcro freno	acc. inox
3010374	1	76	Flangia attacco irrigatore optional	alluminio
30121	6	76a	Dadi di fissaggio irrigatore M10x10	acciaio
3010372	1	77	Guarnizione tenuta flange optional	cartone
301072	2	78	Anelli di fermo inversione	acciaio
30102	1	79	Tappo ludo manometro	ottone
30103	1	79a	Rondella per tappo ludo manometro	fibra
30724	2	80	Grani di chiusura fori carter	acciaio
3010344	1	81	Camme rompigitto	nylon
3010148	4	81a	Viti fissaggio camme	acc. inox
30557	4	81b	Rondelle elastiche Grower alle camme e supporti	acc. inox
3010345	1	82	Leva rompigitto	ottone
3010349	1	83	Rullo rompigitto	nylon
3010346	1	84	Spina elastica	acc. inox
3010347	1	85	Molla rompigitto	acc. inox
301084	1	86	Vite fissaggio rompigitto	acc. inox
20241	1	87	Rompigitto	acc. inox
30459	5	88	Viti registratore rompigitto, fissag. appog. braccio e rullo	acc. inox
30904	1	89	Dado ad alette	acciaio
30587	1	90	Rondella al rullo di frenata	acc. inox
30950	3	91	Bronzine rompigitto	bronzo
3010373	1	92	Guarnizione interflangia	gomma
30475	6	93	Dadi di registro corsa cucchiaino e fissag. morsetti	acc. inox
3010560	1	94	Porta rullo di frenata fissata al braccio	nylon
30569	1	95	Rullo di frenata	delrin

CODICE	N. PZ.	N. DIS.	DENOMINAZIONE	MATER.
30960	1	96	Boccolina al rullo di frenata	acc. inox
20249	1	97	Asta porta leva scatto	acc. inox
3010462	5	98	Viti di fissag. morsetto a supp. e perno a scatto	acc. inox
3010561	1	99	Morsetto porta pistoncino di fissag. fissato a supp. braccio	nylon
3010562	1	100	Ghiera al pistoncino	delrin
3010563	1	101	Ghiera porta tappo al pistoncino	delrin
20242	1	102	Tubo per pistoncino di frenata	acciaio
3010564	1	103	Tappo per ghiera	ottone
20243	1	104	Perno per pistoncino porta stantuffo	acciaio
3010565	1	105	Stantuffo fissato al perno	ottone
3010566	1	106	Disco di battuta bloccato al perno	delrin
3010580	1	107	Rondella a membrana	nylon
30783	1	108	Vite di fissaggio pistoncino	acc. inox
30270	1	109	Dado per vite fissaggio pistoncino	acc. inox
3010582	1	110	Molla interna al pistoncino	acc. inox
3010589	2	111	Seeger alle ghiera	acciaio
3010568	2	112	Guarnizioni a labbro	gomma
3010583	1	113	Raschiatore con inserto metallico	gomma
3010570	2	114	OR di tenuta alle ghiera pistoncino	gomma
3010571	1	115	OR di tenuta al tappo fissato alla ghiera posteriore	gomma
3010578	1	116	Seeger all'albero	acc. inox
3010572	1	117	Grano di fissaggio stantuffo	acc. inox
3010573	2	118	Distanziatore tra braccio e supporto braccio	delrin
3010574	1	119	Distanziatore per rullo	acc. inox
3010575	1	120	Tappo per pistoncino scatto	bronzo
3010576	1	121	Perno fissaggio alla leva scatto	acciaio
30532	1	122	Rondella alla vite fissaggio perno alla leva scatto	acciaio
30910	1	123	Spina di fulcro pistoncino scatto	acc. inox
3010577	2	124	Rondelle di battuta guarnizione pistoncino	ottone
130513	2	125	Viti fissaggio supporto 6x25 TE	inox
3010375	6	126	Viti fissaggio irrigatore 10x30 TE	acc. zinc.
3010178	1	127	Vite fissaggio rullo 6x50 TE	inox
10355	1	012	Supporto completo	
10488	033		Appoggio completo	
10466	036		Leva completa	
10463	047		Perno completo	
10357	082		Leva completa	
10487	0102		Ammortizzatore completo	